

## Tietojen haku ja yhteenvetoraportit

[Lista](#)- ja [Raportti](#)-sivulla on mahdollisuus selata tietokannassa olevia tapahtumia ja poimia tarkasteluun tiettyntyyppiset tapahtumat. Käytössä on joukko ehtoja (suodattimia/filttereitä), joiden avulla poimiminen tapahtuu.

1) [Lista](#)-sivulla saat näkyviin luettelona kaikki yksittäiset ilmoitukset, jotka täyttävät antamasi hakuehdot. Esimerkiksi voit hakea esille koko ilmoitusjoukosta kaikki vakaviin seurauksiin johtaneet tapahtumailmoitukset tai tiettyyn lääkkeeseen liittyvät ilmoitukset.

2) [Raportti](#)-sivulla saat näkyviin lukumäärätaulukot antamiesi hakuehtojen mukaan. Voit esimerkiksi luoda taulukon (yhteenvetoraportin) siitä, miten paljon eri tapahtumatyyppejä on ilmoitettu tiettyä ajanjaksona. Taulukossa esitetään sekä lukumäärät että prosentiosuudet. Taulukkotiedot on mahdollista saada näkyviin myös graafeina (joko pylväsdiagrammina tai "piirakkana").

Tietojen hakua ja yhteenvetoraporttien tekemistä voit harjoitella HaiPro:n demoversiolla osoitteessa [www.haiopro.fi](http://www.haiopro.fi) Kirjaudu demoon käsittelijänä tunnuksella [testi@testi.fi](mailto:testi@testi.fi) ja salasanalla [testi](#).

### 1) Ilmoitusten hakeminen listalle ja järjestäminen listalla hakuehtojen avulla

Kun avaat [Lista](#)-sivun, saat näkymän (esimerkkikuva alla), jossa sivun yläaidassa ovat seuraavat tiedot:

- käyttäjä ja käyttäjän oikeudet (kuvassa testikäyttäjä, jolla oikeudet käsitellä sekä potilasturvallisuus- että työturvallisuustapahtumia)
- tiedot siitä, mitkä tapahtumat ovat mukana näytöllä olevalla listalla (kuvassa kaikki ilmoitukset yksiköistä, joihin testikäyttäjällä on oikeudet ja tapahtumista, jotka ovat tapahtuneet välillä tammi-maaliskuu 2010)
- ilmoituksia on kaikkiaan 53 kappaletta eli lista jatkuu useita sivuja.

Huom. Jos organisaatiossanne ei HaiPro:on ilmoiteta työturvallisuustapahtumia eivätkä potilaatkaan tee siihen ilmoituksia, kaikki maininnat niistä ja niitä koskevat tiedot puuttuvat luonnollisesti myös näytöltä.

Etusivu [Lista](#) [Raportti](#) [Uusi potilasturv.ilmoitus](#) [Uusi työturv.ilmoitus](#) [Ohje](#) [Kirjaudu ulos](#) In English | På svenska

HaiPro - Demokohde - Ilmoitukset [Poisaloilmoitus](#)

**testikäyttäjä** Käsitelyoikeudet yksiköihin: Osasto S102,Osasto S202,Osasto S302,Osasto BA  
TT-Käsitelyoikeudet yksiköihin: Osasto S202,Osasto S302,Osasto BA

Ota mukaan  kaikki  potilasturvallisuus  työturvallisuus  potilaiden ilmoitukset joissa:  [Hae](#)

Ilmoitukset ovat ajalta: tammikuu 2010 - maaliskuu 2010

ja  Yksikkö, jossa tapahtui on  Kaikki joihin minulla on käsittely/lukuoikeudet  [Lisää uusi ehto](#)

ja tila on  Kaikki: 53  Odottaa käsittelyä: 5  Odottaa lisätietoja: 2  Käsitellyssä: 2  Valmis: 43

< Edellinen sivu [1] 2 3 [Seuraava sivu](#) >

Ilm. numero	Ilmoituksen pvm	Lomakkeen täyttäjän yksikkö	Yksikkö, jossa tapahtui	Pvm (p.k.vvvv)	Kellonaika	Tapahtuman luonne	Tapahtuman tyyppi	Seuraus potilaalle	Seuraus hoitavalle yksikölle	Riskiluokka toist.	Ehdotus toimenpiteiksi, joilla tapahtuman
		S202	S202						Lisätyötä tai		

Katsotaan vielä kohta kohdalta, mitä vaihtoehtoja on aloitusnäkymän valikoissa on valittavana (kuva alla):

Ota mukaan  kaikki  potilasturvallisuus  työturvallisuus  potilaiden ilmoitukset joissa:  [Hae](#)

Ilmoitukset ovat ajalta: tammikuu 2010 - maaliskuu 2010

ja  Yksikkö, jossa tapahtui on  Kaikki joihin minulla on käsittely/lukuoikeudet  [Lisää uusi ehto](#)

- 1) Jos henkilökunta ilmoittaa työturvallisuustapahtumat ja jos potilaat ilmoittavat potilasturvallisuustapahtumat HaiProon, saat valintasi mukaan näkyviin kaikki tai eri ryhmät yksitellen

Päivitetty 17.11.2010

- 2) Tarkasteltavan ajanjakson voit tässä määrittellä kuukauden tarkkuudella.
- 3) Yksikön valittuna oletuksena on "Yksikkö jossa tapahtui". Voit valita vaihtoehdoisesti "Lomakkeen täyttäjän yksikkö", jolloin haetaan kaikki ko. yksikössä kirjatut tapahtumat (myös muualla tapahtuneet = ne jotka käsitellään toisessa yksikössä, mutta joihin sinulla on lukuoikeus koska ilmoitus on teillä tehty).
- 4) Yksiköksi valittuna oletuksena "Kaikki joihin minulla on käsittelyoikeudet". Pääsääntöisesti käsittelijällä on vain yhden osaston käsittelyoikeudet, mutta esim. potilasturvallisuusvastaavalla saattaa olla useampia yksiköitä käsiteltävänä ja hän voi poimia ne kaikki tai yhden tai useampia kerrallaan listalle. Jos sinulla on vain yksi vastuuyksikkö, valikossa näkyy se.

### Lisäehtoja tietyn tyyppisten tapahtumailmoitusten poimintaan listalle voit määrittellä seuraavasti:

	<p>"Lisää uusi ehto" –painikkeella saat näkyviin valikon, josta voit valita ehdon, jolla rajaat listalle poimittavia tapahtumia.</p> <p>Jos esimerkiksi olet kiinnostunut tarkastelemaan, millaisia tapahtumia on tapahtunut tietyssä viikonpäivänä, lisää ehdoksi tapahtuman viikonpäivää koskevan tiedon. Valittavat vaihtoehdot ovat viikon seitsemän päivää.</p>
--	--

Käytettävänäsi on 25 tietokannassa olevaa tietoa (ks. kuva yllä), joiden suhteen voit määrittellä ehtoja ja hakea näyttöön listan, johon on poimittu ehdot täyttävät tapahtumat. Ehdon lisääminen tapahtuu yksinkertaisesti Lisää uusi ehto -painikkeella ja poisto Poista ehto -painikkeella. Ehtoja voi olla yhtä aikaa niin monta kuin katsot tarpeelliseksi tai järkeväksi.

	<p>Käyttämällä tai-ehtoa voit laajentaa edellisen ehdon rajausta.</p> <p>Tai-ehto mahdollistaa siis esimerkiksi kahden tietyn ammattiryhmän ilmoitusten poiminnan.</p> <p>Vastaava mahdollisuus on kaikkien ehtotietojen kohdalla.</p>
--	--

### Hakutoiminto Hae-painikkeella

Lista-näkymässä on myös hakutoiminto, jolla voit hakea asettamiesi hakuehtoien rajaamasta ilmoitusjoukosta millä tahansa sanalla näkyville kaikki ilmoitukset, joiden tapauskuvauksessa sana esiintyy. Voit myös hakea tietyn ilmoituksen merkitsemällä sen numeron valikkoon.

Päivitetty 17.11.2010

Ilmoitukset ovat ajalta: tammikuu 2009 - joulukuu 2009

ja Yksikkö, jossa tapahtui on Kaikki joihin minulla on käsittely/lukuoikeudet

ja Fvm (p.k.vvvv) on väliltä 1.12.2009 - 15.12.2009 OK

ja tila on  Kaikki: 3  Odottaa käsittelyä: 1  Odottaa lisätietoja: 2  Käsittelyssä: 0  Valmis: 0

Ilm. numero	Ilmoituksen pvm	Lomakkeen täyttäjän yksikkö	Yksikkö, jossa tapahtui	Pvm (p.k.vvvv)	Kellonaika	Tapahtuman luonne	Tapahtuman tyyppi	Seuraus potilaalle	Seuraus hoitavalle yksikölle	Ehdotus toimenpiteiksi, joilla tapahtuman Riskiluokka toist..
		S102	Osasto			Tapahtui				

Ehdon lisäämällä voit halutessasi määritellä päivän tarkkuudella **ajan-jakson**, jonka sisällä tapahtuneet tapaukset haluat listalle.

Samoin voit määritellä myös **kel-lonajat**, joiden välillä tapahtuneet tapaukset haluat listalle.

**testikayttaja** Käsittelyoikeudet yksiköihin: SAI 1 Sairaala 1, SAI 2\_S2U2 Osasto 2, SAI 3\_S3U2 Osasto 2

Ota mukaan ilmoitukset joissa:

Ilmoitukset ovat ajalta: Koko vuosi 2007

ja Yksikkö, jossa tapahtui on Kaikki joihin minulla on käsittely/lukuoikeudet

ja Seuraus potilaalle on Valitse

ja Seuraus hoitavalle yksikölle on Valitse

ja Tapahtumaolosuhteet ja muut on Valitse

ja Ehdotus toimenpiteiksi, joilla t on Valitse

ja Tapahtumapaikka on Valitse

ja Tilanteen hallinta on Valitse

ja Väittämät toimenpiteet tilante on Valitse

Kaikki: 374  Odottaa käsittelyä: 222  Odottaa lisätietoja: 16  Käsittelyssä: 53  Valm

< Edellinen sivu [1] 2 3 4 5 6 7 8 9 10 11 12 13 14 15 16 17 18 19 Seuraava sivu >

Ilm. numero	Ilmoituksen pvm	Lomakkeen täyttäjän yksikkö	Yksikkö, jossa tapahtui	Pvm (pp.kk.vv)	Kellonaika	Tapahtuman luonne	Tapahtuman tyyppi	Seuraus potilaalle	Seuraus hoitavalle yksikölle	Ehdotus toimenpiteiksi, joilla t toist..
-------------	-----------------	-----------------------------	-------------------------	----------------	------------	-------------------	-------------------	--------------------	------------------------------	--

Muita valikosta valittavia ehtoja ovat kaikki ne, jotka määritellään "on" - sanalla. Vaihtoehto "ei ole" sulkee haluamasi valinnan pois listalta.

Ota mukaan ilmoitukset joissa:

Ilmoitukset ovat ajalta: Koko vuosi 2007

ja Yksikkö, jossa tapahtui on Kaikki joihin minulla on käsittely/lukuoikeudet

ja Lomakkeen täyttäjän bt sisältää

ja Tapahtuman kuvaus sisältää

ja Kuvaus toimenpiteiden toteutt sisältää

ja Kirjaa toimenpide-ehdotus tai sisältää

ja Kirjaa laitteen tunnistenumero sisältää

ja Potilaan ikä, sukupuoli, diagn sisältää

Kaikki: 374  Odottaa käsittelyä: 222  Odottaa lisätietoja: 16  Käsittelyssä: 53  Va

< Edellinen sivu [1] 2 3 4 5 6 7 8 9 10 11 12 13 14 15 16 17 18 19 Seuraava sivu >

Kun ehtona käytetään tietoa, jonka ilmoittaja on kirjoittanut lomakkeelle, haetaan **tekstiin kirjoitetulla sanalla** (sisältää sanan xxx). Voit hakea sanalla tai sen osalla esim. Mare(van) tarkoittamasi ilmoitukset listalle.

Sanahaku on mahdollinen kaikissa niissä ehdoissa, jotka määritellään "sisältää"-sanalla.

Päivitetty 17.11.2010

### Yhteenvertaoraporttien laatiminen hakuehtojen avulla

Ilm. numero	Ilmoituksen täyttäjän yksikkö	Lomakkeen yksikkö	Yksikkö, jossa tapahtui	Pvm	Kellonaika	Tapahtuman luonne	Tapahtuman tyyppi	Seuraus potilaalle	Seuraus hoitavalle yksikölle	Ehdotus toimenpiteiksi, joilla tapahtuman Riskiluokka toist..
2440	31.3.2010	Osasto BA	Osasto BA	1.1.2010	-	Tapahtui potilaalle	Lääke- ja nestehoittoon, verensiirtoon, varjotai merkkiaineeseen liittyy	-	-	-

Kun olet määritellyt hakuehdot ja hakenut listan näkyviin (vier. kuva), voit siirtyä [Raportti](#)-linkistä yhteenvertaoraportteihin ja saat näkyviin alemmassa kuvassa olevan näkymän.

Toinen vaihtoehto luoda haluamaisiasi yhteenvertaoraportteja hakuehtojen avulla on tehdä edellisillä sivuilla kuvattuja määrittelyitä suoraan raporttisivulla.

Raporttityyppejä on kaksi: koosteraportti (oletuksena valikossa) tai vertailuraportti (ks. lisää alla).

Lista-näkymästä siirtyessäsi määrittelysi näkyvät raportti-sivulla ja voit saada raportin näkymään painikkeesta "Luo raportti annetuilla ehdoilla".

Jos aloitat hakujen määrittelyn raportti-sivulta, tämä on aloituskunanäkymä.

Voit halutessasi rastiittaa Piilota nollarivit -kohdan, jolloin taulukoista jäävät pois luokat, joihin ei ole ilmoitettu yhtään tapahtumaa.

Jos valitset raporttityypiksi vertailuraportin, saat näkyviin vertailuajan ja ilmoitusten lukumäärät vertailujaksoilla.

Vertailuraportilla voit tarkastella ilmoituksissa esiintyviä muutoksia lukumäärissä. Luo raportti -painikkeella saat muodostettua raportin antamillasi hakuehdoilla.

Päivitetty 17.11.2010

Raporttityyppi: Ristiintaulukointi

Ota mukaan  potilasturvallisuus  työturvallisuus  potilaiden ilmoitukset joissa: [Tallenna haku](#)

Ilmoitukset ovat ajalta: tammikuu 2010 - marraskuu 2010

ja Yksikkö, jossa tapahtui on .....Osasto S102B

ja Riskiluokka on Merkityksen riski

ja tila on  Kaikki: 1  Odottaa käsittelyä: 0  Odottaa lisätietoja: 0  Käsitellyssä: 1  Valmis: 0

Tapahtumapaikka	Riskiluokka					Yht
	I	II	III	IV	V	
Ei tiedossa						
Potilashuone						
Vastaanotto-, toimenpide- tai tutkimushuone						
Lääkehuone						
Leikkaussali						
Heraämo						
Synnytyssali						

Valitsemalla raporttityypiksi "Ristiintaulukointi", saat ristiintaulukoinnin kahdesta valitsemastasi muuttajasta.

Valitse haluamasi tieto sekä riveille että sarakkeille.

Tämän jälkeen saat esikatselutilan ristiintaulukosta, jonka voit tarkistetuasi luoda "Luo raportti annetuilla ehdoilla" -painikkeella.

Raporttityyppi: Koosteraportti

Ota mukaan  potilasturvallisuus  työturvallisuus  potilaiden ilmoitukset joissa:  Piilota nollarivit [Tallenna haku](#)

Ilmoitukset ovat ajalta: tammikuu 2010 - marraskuu 2010

ja Yksikkö, jossa tapahtui on .....Osasto S102B

ja Riskiluokka on Merkityksen riski

ja tila on  Kaikki: 1  Odottaa käsittelyä: 0  Odottaa lisätietoja: 0  Käsitellyssä: 1  Valmis: 0

**HaiPro - Demokohde - Raportti**

Raporttityyppi: Koosteraportti  Valitse  Piilota nollarivit

Ota mukaan  potilasturvallisuus  työturvallisuus  potilaiden ilmoitukset joissa:  Piilota nollarivit [Tallenna haku](#)

Ilmoitukset ovat ajalta: tammikuu 2010 - marraskuu 2010

Voit tallentaa usein käyttämäsi haku ehdot "Tallenna haku" -painikkeella.

Anna haku ehdoille kuvaava nimi, jonka jälkeen löydät tallentamasi haut "Tallennetut haut" -kohdasta.

Roskakori-kuvakkeesta voit poistaa valitsemasi haun.

Seuraavalla sivulla on esimerkkinä osa yllä olevin ehdoin luodusta koosteraportista sekä vertailuraportista. Molemmissa on piilotettu nollarivit. Raportit on mahdollista esittää myös graafeina (pylväsdiagrammit tai piirakkakuvat).

Päivitetty 17.11.2010

Koosteraporttiesimerkki:

[Etusivu](#) [Lista](#) [Raportti](#) [Uusi ilmoitus](#)[Kirjaudu ulos](#)

In English | På svenska

## HaiPro - Demokohde - Raportti

Raporttityyppi:  Piilota nollarivitOta mukaan  potilasturvallisuus  työturvallisuus  potilaiden ilmoitukset joissa:Ilmoitukset ovat ajalta:  - ja  onja tila on  Kaikki: 404 Odottaa käsittelyä: 312 Odottaa lisätietoja: 6 Käsittelyssä: 15 Valmis: 71**Ilmoittajan ammattiryhmä**

	lukum	%	<input type="checkbox"/>	<input type="checkbox"/>	<input type="checkbox"/>	<input type="checkbox"/>
Lääkärit	30	7,4%				
Sairaanhoidajat	186	46%				
Muu hoitohenkilöstö	111	27,5%				
Tutkimushenkilöstö	8	2%				
Tutkimusta, hoitoa ja kuntoutusta avustavat henkilöt	10	2,5%				
Hammaslääkäri	2	0,5%				
Suun terveydenhuollon hoitohenkilöstö	2	0,5%				
Kuntoutushenkilökunta	11	2,7%				
Sairaankuljettajat	2	0,5%				
Sosiaalialan työntekijät	3	0,7%				
Muu, mikä:	39	9,7%				

**Taphtuman luonne**

	lukum	%	<input type="checkbox"/>	<input type="checkbox"/>	<input type="checkbox"/>	<input type="checkbox"/>
Läheltä piti	202	50%				
Taphtui potilaalle	202	50%				

**Taphtuman tyyppi**

	lukum	%	<input type="checkbox"/>	<input type="checkbox"/>	<input type="checkbox"/>	<input type="checkbox"/>
Ei tiedossa	36	8,9%				
<u>Lääke- ja nestehoitoon, verensiirtoon, varjo- tai merkkiaineeseen liittyvä</u>	140	34,7%				
Ei tiedossa	0	0%				
<u>Virhe lääkkeen valmistuksessa tai käyttökuntoon saattamisessa</u>	6	4,3%				
Ei tiedossa	0	0%				
Väärä potilas	0	0%				
Väärä lääke / neste / raaka-aine	0	0%				
Väärä annos tai vahvuus	3	50%				
Väärä antotapa	0	0%				
Väärä ajankohta	1	16,7%				
Väärä määrä	1	16,7%				
Väärät merkinnät	1	16,7%				
Muu, mikä:	0	0%				
<u>Tilausvirhe</u>	2	1,4%				
Ei tiedossa	0	0%				
Tilauksen käsittelyvirhe	0	0%				
Virhe tilauksen kirjaamisessa	2	100%				
Virhe tilauksen lähettämisessä	0	0%				
Virhe tilauksen vastaanottamisessa	0	0%				
Muu, mikä:	0	0%				

Päivitetty 17.11.2010

Ilmoittajan ammattiryhmä		lukum	%
Lääkärit		<a href="#">30</a>	7,4%
Sairaanhoitajat		<a href="#">186</a>	46%
Muu hoitohenkilöstö		<a href="#">111</a>	27,5%
Tutkimushenkilöstö		<a href="#">0</a>	2%
Tutkimusta, hoitoa ja kuntoutusta avustavat henkilöt		<a href="#">10</a>	2,5%
Hammaslääkäri		<a href="#">2</a>	0,5%
Suun terveydenhuollon hoitohenkilöstö		<a href="#">2</a>	0,5%
Kuntoutushenkilökunta		<a href="#">11</a>	2,7%
Sairaankuljettajat		<a href="#">2</a>	0,5%
Sosiaalialan työntekijät		<a href="#">3</a>	0,7%
Muu, mikä:		<a href="#">39</a>	9,7%

↓

Ota mukaan ilmoitukset joissa: Ilmoitukset ovat ajalta: tammikuu 2010 - elokuu 2010  
 JA Yksikkö, jossa tapahtui on Demo-org  [Hae](#)

ja tila on  Kaikki: 10  Odottaa käsittelyä: 10  Odottaa lisätietoja: 0  Käsittelyssä: 0  Valmis: 0

Ilm. numero	Ilmoituksen pvm	Tapahtuman kuvaus	Ehdotus toimenpiteiksi, joilla tapahtuman toist..	Kuvaus toimenpiteiden toteuttamisesta
2814	1.6.2010	***	***	***
<a href="#">2521</a>	28.4.2010	potilas kaatui lattia vahattu	-	-
2482	19.4.2010	***	***	***
2475	15.4.2010	***	***	***
<a href="#">2468</a>	13.4.2010	Lääkkeen vahvuus väärä. Olisi pitänyt olla 250mg x1 Aamulääkkeitä annettaessa ei huomattu väärää..	-	-
<a href="#">2463</a>	12.4.2010	Heikossa kunnossa oleva potilas pyörtäi ulko-oven luona. Potilas vietiin takaisin osastolle ja ko..	-	-
<a href="#">2461</a>	12.4.2010	Tietoa on annettu taholle, jolla ei ollut lupaa saada tietoa. Potilaalle ei ollut haittaa, mutta o..	-	-
2453	8.4.2010	***	***	***
<a href="#">2443</a>	1.4.2010	dfscsed scdcf	-	-
2418	24.3.2010	***	***	***
Yhteensä: 10				

Ilmoitukset ovat ajalta: tammikuu 2010 - huhtikuu 2010  
 JA Yksikkö, jossa tapahtui on Demo-org  
 JA 1.4.2010

Tapahtuman luonne (n=181)

- Lähetä piti
- Tapahtui potilaalle

Raportin luokittaisista lukumääristä avautuu listaus kyseisen luokan kaikista tapahtumista. Listauksessa näkyvät tapahtuman kuvaus, ehdotetut toimenpiteet ja kuvaus toimenpiteiden toteuttamisesta.

Yläpalkista voit rajata näkyviin vain tietyssä tilassa olevat ilmoitukset.

Raportin linkkejä painamalla saat näkyviin graafisen kuvaajan ko. luokan jakaumasta.

Viereinen piirakka esittää Tapahtuman luonne-jakauman kuvana, joka kertoo kuinka monta tapausta luokkiin on ilmoitettu (esimerkki ei perustu todellisiin kootuihin tietoihin).

Päivitetty 17.11.2010

Vertailuraporttiesimerkki:

[Etusivu](#) [Lista](#) [Raportti](#) [Uusi ilmoitus](#)[Kirjautu ulos](#) [In English](#) | [På svenska](#)

## HaiPro - Demokohde - Raportti

Raporttityyppi:  Piilota nollarivitOta mukaan  potilasturvallisuus  työturvallisuus  potilaiden ilmoitukset joissa:

Ilmoitukset ovat ajalta: tammikuu 2010 - elokuu 2010 (404)

Vertailutieto on ajalta: tammikuu 2009 - elokuu 2009 (548)

ja  on  ja tila on  Kaikki: 404  Odottaa käsittelyä: 312  Odottaa lisätietoja: 6  Käsittelyssä: 15  Valmis: 71

<u>Ilmoittajan ammattiryhmä</u>	lukum	%	vert.lukum	%
Lääkärit	<a href="#">30</a>	7,4%	37	6,8%
Sairaanhoidajat	<a href="#">186</a>	46%	336	61,3%
Muu hoitohenkilöstö	<a href="#">111</a>	27,5%	87	15,9%
Tutkimushenkilöstö	<a href="#">8</a>	2%	6	1,1%
Tutkimusta, hoitoa ja kuntoutusta avustavat henkilöt	<a href="#">10</a>	2,5%	4	0,7%
Hammaslääkäri	<a href="#">2</a>	0,5%	0	0%
Suun terveydenhuollon hoitohenkilöstö	<a href="#">2</a>	0,5%	0	0%
Kuntoutushenkilökunta	<a href="#">11</a>	2,7%	0	0%
Sairaankuljettajat	<a href="#">2</a>	0,5%	0	0%
Sosiaalialan työntekijät	<a href="#">3</a>	0,7%	0	0%
Muu, mikä:	<a href="#">39</a>	9,7%	54	9,9%

<u>Taphtuman luonne</u>	lukum	%	vert.lukum	%
Läheltä piti	<a href="#">202</a>	50%	232	42,3%
Tapahtui potilaalle	<a href="#">202</a>	50%	271	49,5%

<u>Taphtuman tyyppi</u>	lukum	%	vert.lukum	%
Ei tiedossa	<a href="#">36</a>	8,9%	53	9,7%
<u>Lääke- ja nestehoitoon, verensiirtoon, varjo- tai merkkiaineeseen liittyvä</u>	<a href="#">140</a>	34,7%	207	37,8%
Ei tiedossa	0	0%	2	1%
<u>Virhe lääkkeen valmistuksessa tai käyttökuntoon saattamisessa</u>	<a href="#">6</a>	4,3%	0	0%
Ei tiedossa	0	0%	0	0%
Väärä potilas	0	0%	0	0%
Väärä lääke / neste / raaka-aine	0	0%	0	0%
Väärä annos tai vahvuus	<a href="#">3</a>	50%	0	0%
Väärä antotapa	0	0%	0	0%
Väärä ajankohta	<a href="#">1</a>	16,7%	0	0%
Väärä määrä	<a href="#">1</a>	16,7%	0	0%
Väärät merkinnät	<a href="#">1</a>	16,7%	0	0%
Muu, mikä:	0	0%	0	0%
<u>Tilausvirhe</u>	<a href="#">2</a>	1,4%	0	0%
Ei tiedossa	0	0%	0	0%
Tilauksen käsittelyvirhe	0	0%	0	0%
Virhe tilauksen kirjaamisessa	<a href="#">2</a>	100%	0	0%
Virhe tilauksen lähettämisessä	0	0%	0	0%
Virhe tilauksen vastaanottamisessa	0	0%	0	0%
Muu, mikä:	0	0%	0	0%
<u>Toimitusvirhe</u>	<a href="#">1</a>	0,7%	1	0,5%

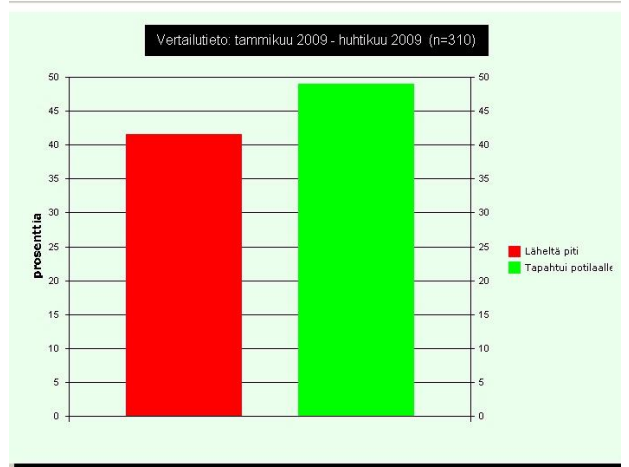
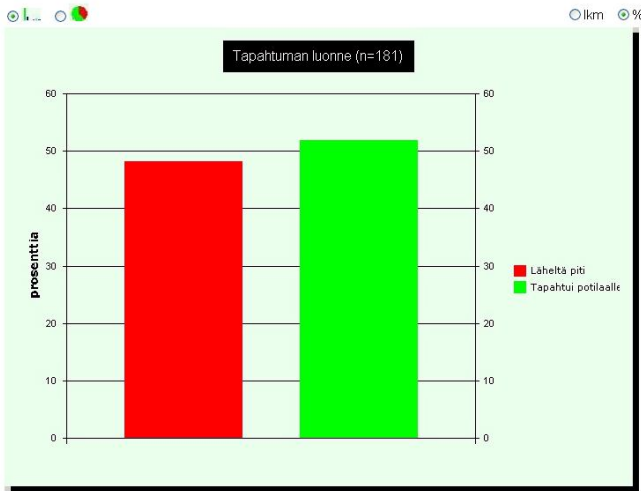


Päivitetty 17.11.2010

1:05

Ilmoitukset ovat ajalta: tammikuu 2010 - huhtikuu 2010  
 JA Yksikkö, jossa tapahtui on Demo-org  
 JA

1.4.2010



Päivitetty 17.11.2010

### Yksittäisen ilmoituksen seuranta

HaiPron käyttäjärooliisi kuuluvat oikeudet tapahtumien lukemiseen, jos sinut on nimetty potilasturvallisuuskoordinaattoriksi tai potilasturvallisuusvastaavaksi jollekin (ylemmälle) organisaatiotasolle tai sinulle on määritelty johto- tai esimiesasemasi vuoksi tapahtumien lukemisoikeudet.

Voit käyttää kaikkia tässä ohjeessa edellä opastettuja tapahtumien listaamis-, haku ja raportointimahdollisuuksia. Lisäksi käytettävissäsi on mahdollisuus asettaa yksittäinen ilmoitus seurantaan. Seurantamahdollisuuden on nähty käytännössä helpottavan jostain syystä kiinnostavan tapahtuman seulontaa myöhempää tarkastelua varten, kun ilmoituksia on jo kertynyt suuri joukko.

Seurantamahdollisuus on tarkoitettu lähinnä sinulle itsellesi työkaluksi siihen, että löydät helposti ne ilmoitukset ja tapahtumat, joiden toistumisen estämistä pidät erityisen tärkeänä tai joiden suhteen sinulla itselläsi on erityinen tai aktiivi rooli.

Seurantaan asettaminen tapahtuu näin:

	<p>Olet ilmoitettuihin tapahtumiin tutustuessasi havainnut jonkin kiinnostavan tapauksen, jonka tulevaa käsittelyä haluat seurata tarkemmin. Aseta seurantaan –linkistä voit merkitä tapahtuman seurantalistasellesi.</p> <p>Seurannan aktivoitumisesta ilmoitetaan lomakkeella. Jos myöhemmin haluat poistaa tapauksen seurantalistasiasi, avaa lomake ja poista se seurannasta ko. painikkeesta.</p>
--	--

	<p>Kun haluat myöhemmin tarkastella seurattaviksi merkitsemiäsi ilmoituksia, saat ne näkyviin rastittamalla kohdan seurantalista <a href="#">Lista</a>-näkyvässä.</p> <p>Ilmoituksen numeron vieressä oleva suurennuslasi-kuvake kertoo sinulle, että ilmoitus on merkitty seurantaan. Voit siis tarkastella kiinnostavia tapahtumia niinkin, että et hae niitä erikseen seurantalistalle.</p> <p>Käsittelijät eivät omasta näkymästään näe, mitkä ilmoitukset olet asettanut seurattaviksi.</p>
--	--